

---

# IKA Service-Manual

---

## Magnetic stirrer / Magnetrührer RT 5 power

No. 29303.00



**IKA®**

IKA – Werke GmbH & Co. KG  
Janke & Kunkel-Str. 10  
D - 79219 Staufen

Phone: 0049 (0)7633 831 139 / 202  
Fax: 0049 (0) 7633 500 212  
E-Mail: [service@ika.de](mailto:service@ika.de)  
Internet: [www.ika.de](http://www.ika.de)

Type: **RT 5 power**Item No.:**2930300**

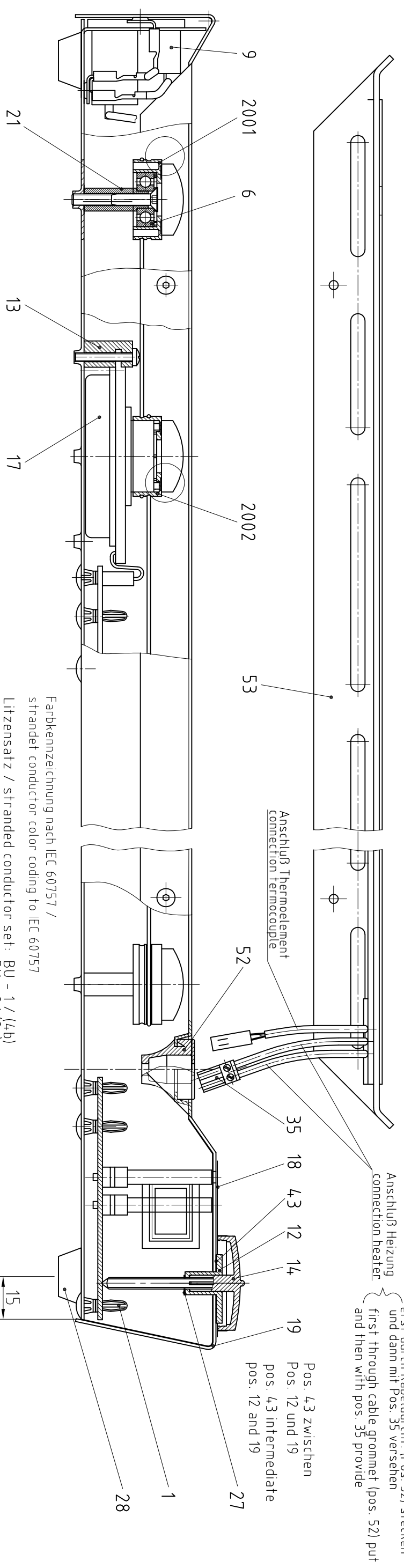
Voltage: 220-240V~ 50/60Hz

**IKA® Service-Manual**

Date: 14-JUN-2007

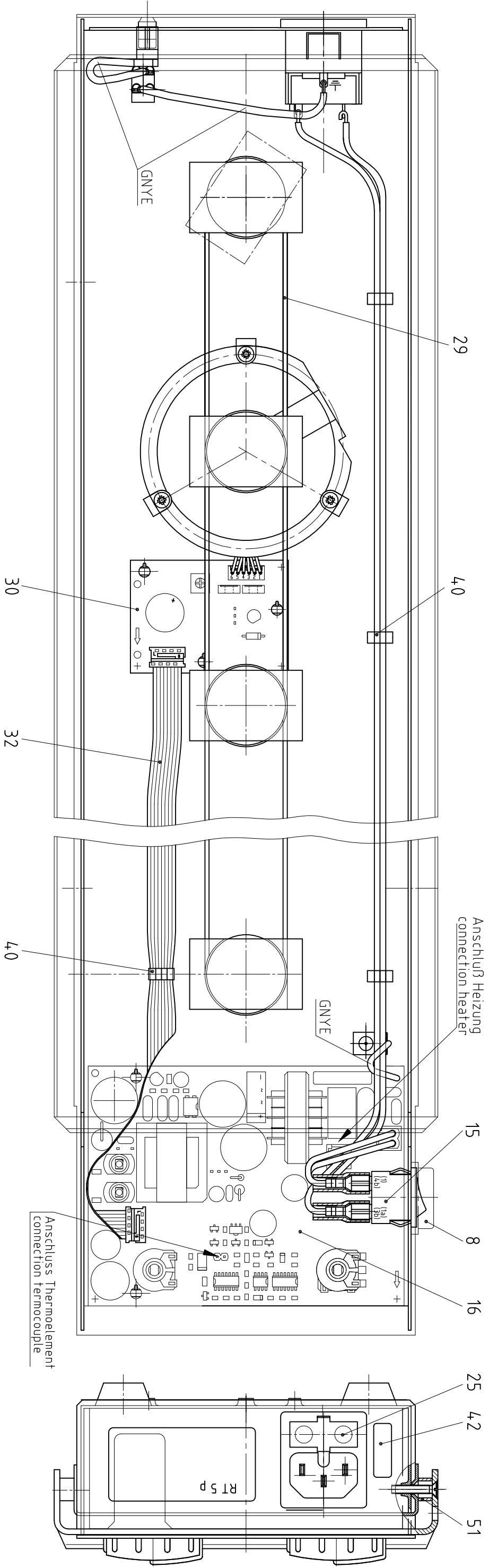
SZ: 2930300SZ\_d

Pos	Item No	Bezeichnung	Description	Technical data	Bemerkung	Remark
1	2927401	LP-ABSTANDSHALTER	PCB-SPACER	4,8mm hoch		
6	0978400	RILLENKUGELLAGER	GROOVED BALL BEARING	6x 19x 6 626.2 Z		
8	2812100	SCHÜTZKAPPE	PROTECTION CAP			
9	3405100	GERÄTESTECKER	CONNECTOR			
12	2927300	KLEMMBUCHSE	CLAMPING BUSHING			
13	2927200	MOTORHALTER	MOTOR CLAMP			
14	2669301	POTI-ACHSE	POT-AXLE	D 33,0xd 4,0xL 41,0		
15	2484701	WIPPSCHALTER	ROCKER SWITCH	V 250A10,0/P2 swubel		
16	3052002	BLP REGLER	PBA REGULATOR	240V		
17	2694300	EC - MOTOR	EC - MOTOR	12V		
18	2927700	FRONTSCHILD (Folie)	FRONT FOIL	RT 5 power		
19	2926000	HAUBE	HOOD	RT 5 power		
21	2927600	LAGERBOLZEN	BOLT			
25	2008700	GERÄTESICHERUNG	INSTRUMENT FUSE	A 2,000V 250M5x20 T		
27	0999600	SICHERUNGSRING	RETAINING RING	4,0x 0,40		
28	1162900	FUSS (PUFFER BUMPON)	FOOT (BUFFER BUMPON)	20,6x20,6x 7,6 gr		
29	2928300	ANTRIEBSRIEMEN	DRIVING BELT			
30	3063000	BLP MOTOR	PBA MOTOR	RO / RT power		
32	3119300	FLACHBANDLEITER	FLAT LINE	8pol / 320lg		
35	3051800	ANSCHLUSSKLEMME	TERMINAL CLAMP	P 2 A10,0V 250		
40	2984400	MINI-KABELHALTER	MINI-CABLE CLAMP	D 3,0		
42	3029700	HINWEISSCHILD	SIGN	6,35x 19,05		
43	2931200	KLEBEFOLIE	ADHESIVE FOIL	D= 19 0,12 dick		
51	1359700	BUCHSE	COP BUSHING	D 8,0xd 6,0xL 6,0		
52	2931000	SNAP-KABELDURCHFÜHRUNG	SNAP-CABLE DUCT			
53	2925800	HEIZHAUBE RT 5 power	HEATING CAP RT 5 POWER	230V		
2001	2997400	MAGNETTRÄGER LAGERBOCK	MAGNET CARRIER BRACKET			
2002	2997300	MAGNETTRÄGER MOTOR	MAGNET CARRIER MOTOR			



erst durch Kabeldurchf. (Pos. 52) stecken  
 und dann mit Pos. 35 versehen  
 first through cable grommet (pos. 52) put  
 and then with pos. 35 provide

Farbkennzeichnung nach IEC 60757 /  
 stranded conductor color coding to IEC 60757  
 Litzensatz / stranded conductor set:  
 BU - 1 / (4b)  
 BK - 2 / (2a)  
 Gerätesteckerlitzen / connector stranded conductor:  
 BU - 1a / (3b)  
 BK - 2a / (1a)



<b>IKA®</b>	Servicezeichnung/service drawing
	RT 5 power Mehrstellenmagnetprüfer
	29 303 00SZ d
	14.03.07